

Kartio-sekoituskuivain ja reaktori, tyyppi AMT

Kuuma/kylmäpaine/tyhjiöreaktiot kuiville, kosteille ja viskoosisille materiaaleille

Sekoituskuivain-reaktoria voidaan käyttää jauheille ja suspensioille sekä tahnoille ja taikinoille (suosittelemme testausta ensin). Kuivaus tapahtuu erittäin nopeasti ja hellävaraisesti. Soluvat aineet voidaan tyhjentää käytännössä ilman jäämiä. Kuivain voidaan valmistaa FDA-standardit täyttäväksi steriili-reaktoriksi. Laite täyttää EHEDG-vaatimukset ja 3-A-hygieneistandardit.

Voimansiirtolaitteisto viilennettävissä

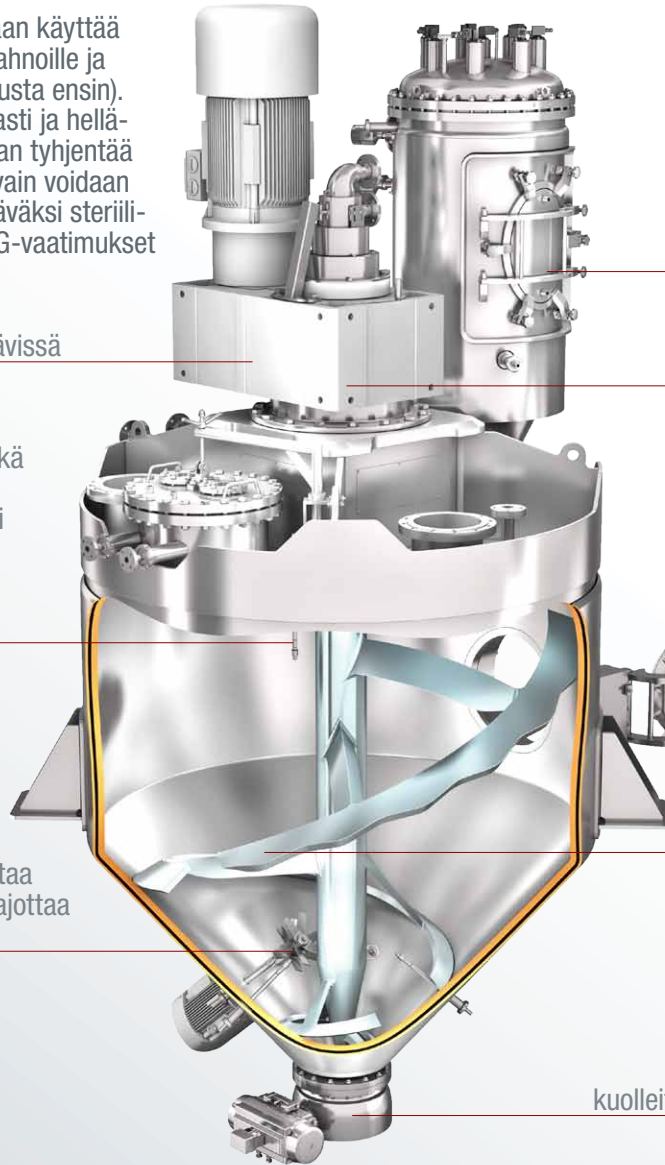
Laite on paine- ja tyhjiötiivis sekä täysin eristetty. Lämpötila on hallittavissa vedellä, höyryllä tai lämmitysöljyllä.

Pesupää

Sekoitusastia ja sekoitin on hitsattu ja hiottu kokonaan.

Leikkausrootorit voivat nopeuttaa sekoitus-kuivausprosessia ja hajottaa (liukurengastiivistetty).

Sekoitusastia: ATEX Zone 20



Höyrysuodatin sivutarkastusluukulla (lämpösäädeltävä), pyynnöstä Clever-Cut® -versiona

Sekoitinosa pyörii ja kiinnittyy vain ylhäältä.

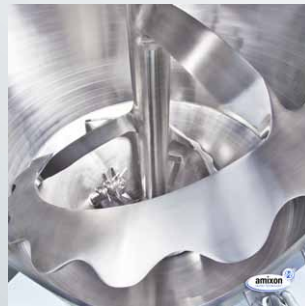
Tarkastusovi lämmitettävä, voidaan sijoittaa joko ylhäälle tai sivulle.

SinCovex®-sekoitinosa täysin lämpösäädeltävä, takaa ensiluokkaiset sekoitteet ja erinomaisen tyhjennyksen.

Pallosegmenttiventtiilissä ei kulleikaan alueita, tyhjiö- ja paineenkestävä



Peitelevy nousee automaattisesti



Lämmitettävä sekoitinosa



Höyrysuodatin peitelevyn päällä



LIFESCIENCE



FOOD



ANIMAL CARE



DETERGENTS



CERAMICS



POLY

Käyttöedut

- ✓ Nopea ja hellävarainen kuivaus alhaisissa lämpötiloissa ja alhaisilla kiertotaajuuksilla, kun kuivataan esimerkiksi sieni-itiöitä, bakteeriviljelmiä tai efektipigmenttejä.
- ✓ Samassa laitteessa on mahdollista myös sekoittaa intensiivisesti ja hajottaen, suuremmilla kehänopeuksilla ja useilla HighShearBlades-laitteilla.
- ✓ Sekoitinkuivaajaan on pääsy ylhäältä, ja se on nopea ja helppo puhdistaa manuaalisesti tai automaattisesti. Haluttaessa se voidaan steriloida myös höyryllä.
- ✓ Sekoitinosa on täysin lämmitettävissä, ja se kiinnittyy ja pyörii ylhäältä.
- ✓ Laite on erittäin kaasutiivis. 1 mbar abs. tyhjiö on mahdollinen.
- ✓ Laite toimii myös alhaisilla (esim. 15 %) täyttöasteilla.
- ✓ Erityisen suuret lämmönvaihtopinnat suosivat erittäin lyhyitä kuivumisajoja.

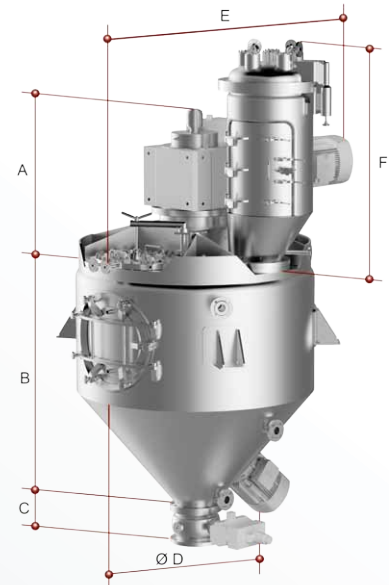
Pilotointi

amixon® painottaa erityisesti pilotointia, joka tapahtuu omassa teknisissä keskuksissamme. Niissä pystymme tukemaan asiakasta tuotekehityksessä kokeilemalla ja demonstroimalla sekoitusprosesseja. Erinomaisesti varustellut tekniset keskuksemme sijaitsevat Saksassa, Japanissa, Intiassa, Thaimaassa, Kiinassa ja Yhdysvalloissa.



Tekniset tiedot

| Kartio-sekoituskuivain ja reaktori tyyppi AMT Tyyppimerkintä vastaa erän enimmäiskokoa litroissa. Ihanteellinen sekoitus- ja kuivausteho myös alhaisilla täyttöasteilla. | Sekoittimen arvioitu bruttoväliavuus | Vakioversion arvioidut mitat | | | | | | Kierostiheys voi vaihdella suuresti noin 0,8 m:stä/s noin 3,5 m:iin/s. amixon®in sekoituskuivain-reaktoreita käytetään yleensä alhaisilla nopeuksilla. noin | | Tarvittava käyttöteho voi vaihdella suuresti riippuen massatheydestä, virtausominaisuuksista (viskootiset vaiheet), pyörimistäajuudesta tai prosessointi-tehtävästä (esim. hajottaminen). | | Painotiedot voivat vaihdella huomattavasti paineenvasta, moottorin koosta ja valmistustavasta riippuen. Dynaamiset lisäkuormat ovat erittäin alhaiset. |
|---------------------------------------------------------------------------------------------------------------------------------------------------------------------------------------|--------------------------------------|--------------------------------------------|------|-----|------|------|------|-------------------------------------------------------------------------------------------------------------------------------------------------------------|-----|-------------------------------------------------------------------------------------------------------------------------------------------------------------------------------------------|-----|--------------------------------------------------------------------------------------------------------------------------------------------------------|
| | | Pyydä yksityiskohtaiset mittapiirustukset! | | | | | | mistä mihin | | mistä mihin | | |
| | | A | B | C | D | E | F | Kierrosta minuutissa | | kW | | |
| Litra = dm ³ | Litraa | mm | mm | mm | mm | mm | mm | | | | | |
| 100 | 130 | 396 | 735 | 200 | 660 | 1166 | 478 | 28 | 105 | 1 | 3 | 980 |
| 200 | 260 | 473 | 935 | 200 | 825 | 1431 | 590 | 22 | 83 | 3 | 7 | 1230 |
| 300 | 390 | 462 | 1142 | 200 | 825 | 1431 | 553 | 19 | 73 | 4 | 12 | 1350 |
| 400 | 520 | 451 | 1142 | 200 | 968 | 1643 | 689 | 17 | 66 | 6 | 16 | 1500 |
| 500 | 650 | 462 | 1135 | 200 | 1100 | 1670 | 681 | 16 | 61 | 7 | 20 | 1956 |
| 600 | 780 | 473 | 1325 | 200 | 1100 | 1696 | 779 | 15 | 57 | 8 | 23 | 2300 |
| 800 | 1040 | 451 | 1395 | 220 | 1298 | 1982 | 741 | 14 | 52 | 9 | 29 | 2780 |
| 1000 | 1300 | 583 | 1595 | 220 | 1298 | 2014 | 914 | 13 | 48 | 11 | 35 | 3160 |
| 1500 | 1950 | 825 | 1805 | 220 | 1485 | 2332 | 1042 | 11 | 42 | 14 | 46 | 5060 |
| 2000 | 2600 | 858 | 1975 | 220 | 1639 | 2385 | 1147 | 10 | 38 | 16 | 56 | 5699 |
| 2500 | 3250 | 869 | 2085 | 220 | 1881 | 2862 | 1177 | 10 | 35 | 19 | 64 | 6320 |
| 3000 | 3890 | 880 | 2325 | 220 | 1881 | 2809 | 1312 | 9 | 33 | 21 | 72 | 7410 |
| 4000 | 5180 | 891 | 2455 | 220 | 2057 | 2544 | 1433 | 8 | 30 | 24 | 85 | 9496 |
| 5000 | 6470 | 891 | 2395 | 230 | 2211 | 2756 | 1538 | 8 | 28 | 28 | 97 | 12920 |
| 6000 | 7760 | 891 | 2685 | 230 | 2365 | 2809 | 1643 | 7 | 26 | 31 | 108 | 14200 |
| 7000 | 9040 | 968 | 2875 | 230 | 2640 | 3074 | 1568 | 7 | 25 | 33 | 118 | 15900 |
| 8000 | 10330 | 1045 | 3103 | 230 | 2640 | 3392 | 1808 | 6 | 24 | 36 | 128 | 18000 |
| 9000 | 11610 | 1045 | 3245 | 240 | 3080 | 3816 | 1530 | 6 | 23 | 38 | 136 | 19400 |
| 10000 | 12890 | 1045 | 3215 | 240 | 3080 | 4049 | 1680 | 6 | 22 | 41 | 145 | 21600 |
| 12000 | 15460 | 1100 | 3515 | 240 | 3080 | 4049 | 1905 | 6 | 21 | 45 | 160 | 25900 |
| 15000 | 19300 | 1210 | 3835 | 240 | 3080 | 4049 | 2356 | 5 | 19 | 51 | 181 | 31050 |



- Suuremmat laitteet 50m³:iin saakka pyynnöstä. amixon® voi valmistaa laitteen pyynnöstä myös muunnelluilla mittasuhteilla: matalat laitteet mataliin tiloihin tai kapeat laitteet, jos lattiatilaa on rajoitettu!
- Hitsausrytityksenä amixon®illa on eurooppalaiset, japanilaiset ja amerikkalaiset pätevyudet monenlaisten materiaalien käsittelyyn. amixon®-laitteiden tuotteiden kanssa kosketuksissa olevat materiaalit ovat vaihtoehtoisesti: rakenneteräs S355J2Ge, Hardox, austeniittiset ruostumattomat teräkset 1.4301, 1.4541, 1.4571, 1.4404, 1.4539, 1.4529, duplex-ruostumattomat teräkset 1.4462, 1.4162, 1.4363 sekä Alloy 59-2.4605, Hastelloy-C22 ja nikkeli.
- Asiakkaan toiveiden mukaisesti laitteet voidaan valmistaa täyttämään tiukimmatkin hygieniavaatimukset ja vastaamaan EHEDG-suosituksiin koskien kuiva- ja märkäpuhdistusmenetelmiä. Lisäksi laitteet täyttävät FDA-hygieniasuosituksia ja 3-A-hygieniasuunnittelumääräykset.



amixon GmbH
Halberstädter Straße 55
33106 Paderborn
Deutschland

Tel. +49 (0) 52 51 / 68 88 88-0
Fax +49 (0) 52 51 / 68 88 88-999
E-Mail sales@amixon.com
www.amixon.com



amixon® valmistaa tarkkuussekoittimia, tyhjiö-sekoituskuivaimia, synteesi-reaktoreita ja rakeistimia suurella tuotantokyvytyydellä. Kaikki amixon®-sekoittimien komponentit tulevat Saksasta. Koneet valmistetaan yksinomaan amixon®-tehtaalla Paderbornissa, Saksassa.

© by amixon GmbH, Paderborn. Kopiointi tai siirto sähköisessä muodossa vain kirjallisella luvalla. Pidätämme oikeuden prosessisuunnittelun ja valmistustekniikan edistymisestä johtuviin muutoksiin.